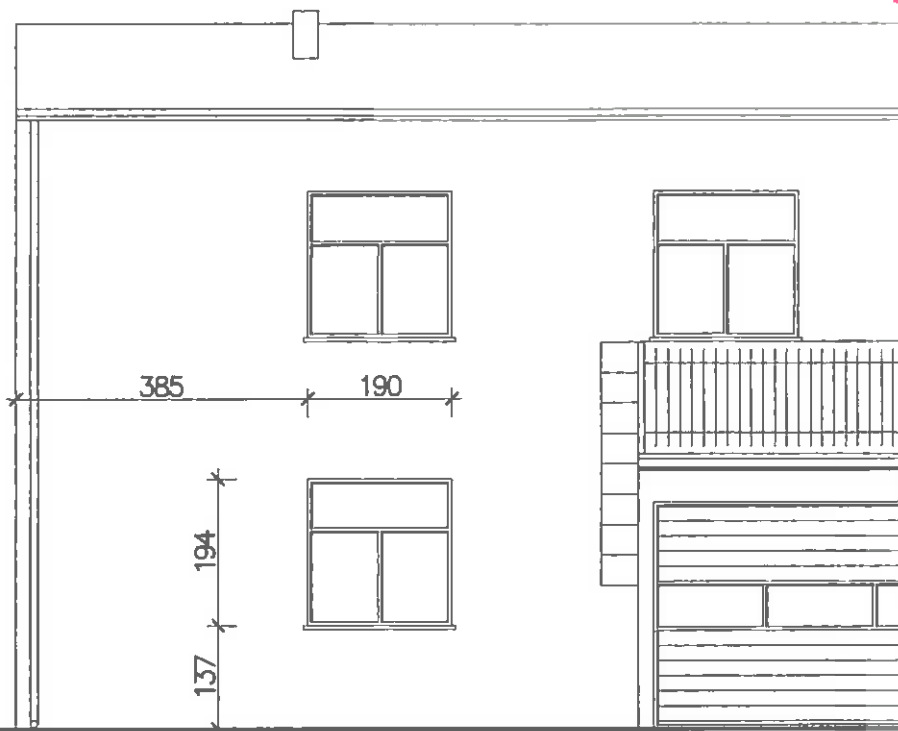
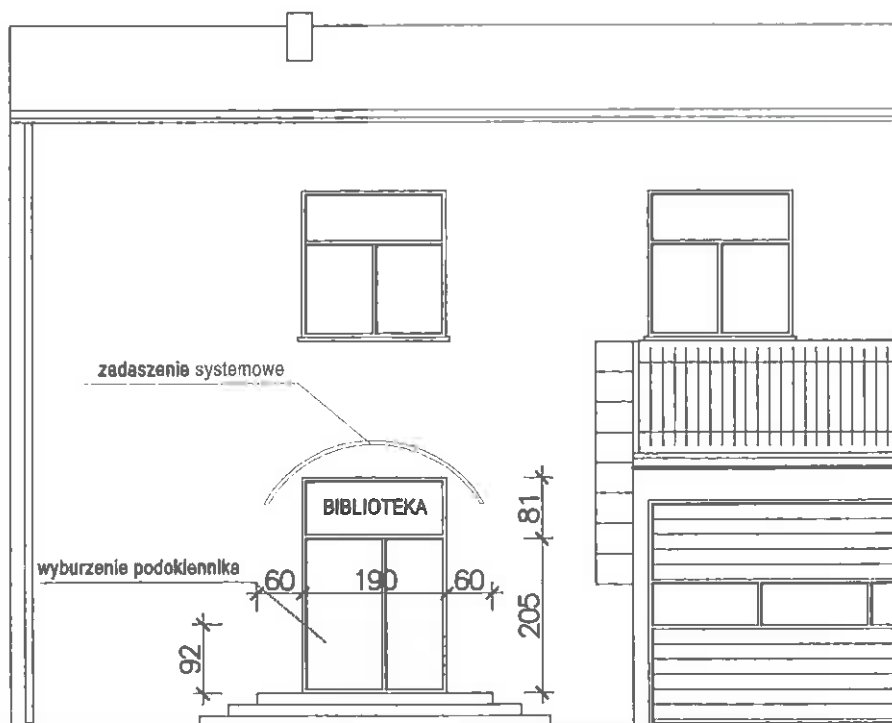


BIUROSTWO PROJEKTOWE
W CZĘSTOCHOWIE



STAN ISTNIEJACY - FRAGMENT ELEWACJI FRONTOWEJ



STAN PO ZMIANIE - FRAGMENT ELEWACJI FRONTOWEJ

ELEWACJA

PROJEKT BUDOWLANY NOWEGO WEJŚCIA DO BIBLIOTEKI W BUDYNKU OSP W KOŚCIELCU			
INWESTOR: Gminny Ośrodek Kultury w Rędzinach ul. Mickiewicza 7, 42-242 Rędziny			
Adres:	42-240 Kościelec ul. Wolności 98 nr ewid. 167/20 k.m.9	12.2015 r.	
Projektant :	arch. Beata Gabryelska UAN-7342/96/91	Skala 1:100	
Sprawdzający:	arch. Urszula Borkowska UAN 83861/133/88	Rys. nr 3	